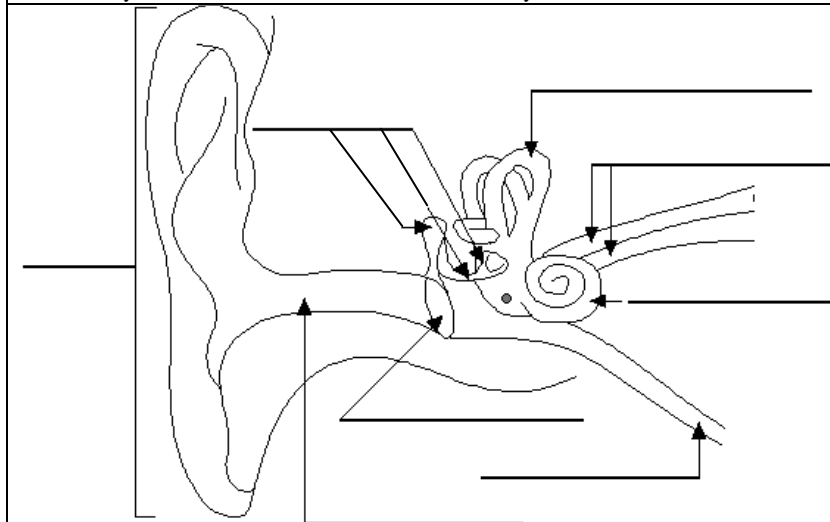


VERIFICA SUONO - ORECCHIO

➔ *Completa utilizzando i termini riportati di fianco*



nervo acustico - condotto uditivo
 labirinto - timpano - chiocciola
 ossicini (martello, incudine, staffa) - padiglione auricolare

➔ *Collega con una freccia ogni organo dell'apparato uditivo con la funzione che gli è propria:*

NERVO ACUSTICO

Vibra al passaggio dei suoni

TIMPANO

Collega la chiocciola con il cervello

OSSICINI

Trasmettono le vibrazioni del timpano alla chiocciola

➔ *Collega con una freccia le parole a sinistra con le definizioni destra*

TIMBRO

Dipende dalla frequenza dal numero di oscillazioni al secondo

ALTEZZA

Dipende dall'ampiezza del suono

INTENSITA'

Dipende dalla sorgente del suono