

FIGURE SOLIDE

LE FIGURE SOLIDE HANNO UNO SPESSORE:

BANCO, PENNARELLO, LAVAGNA, FOGLIO, ARMADIO,
PORTA, ASTUCCIO...

FIGURE PIANE

LE FIGURE PIANE NON HANNO UNO SPESSORE:

TUTTE LE FIGURE CHE DISEGNO SUL QUADERNO,
SULLA LAVAGNA...

(queste definizioni sono state "trovate" dai bambini della
classe 1b scuola P.Massacra).

ATTIVITA'

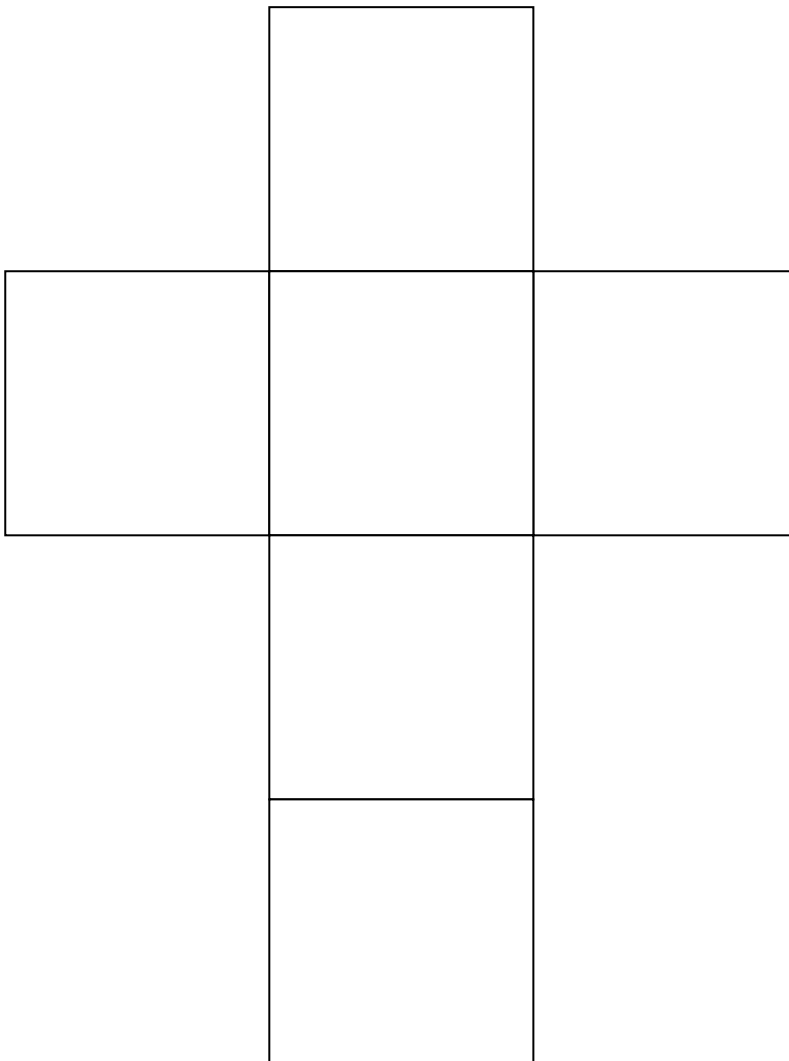
1) Disegno tutti gli oggetti che hanno forma simile

2) Raggruppo tutti gli oggetti che hanno forma simile.

IL CUBO

Guardandoci intorno, nella nostra aula, abbiamo visto che l'unica figura solida che ha la forma di un cubo è il dado.

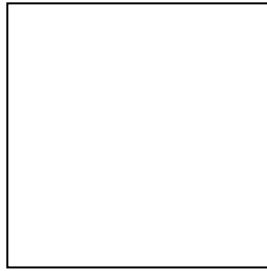
- 1) disegniamo lo sviluppo del cubo
- 2) consegniamo una fotocopia ad ogni bambino
- 3) facciamogliela ritagliare
- 4) facciamogli ricostruire manualmente il cubo
- 5) facciamogliela incollare sul quaderno



IL CUBO E' FORMATO DA 6 FACCE.

L' IMPRONTA DEL CUBO HA LA STESSA FORMA DEL QUADRATO CHE E' UNA FIGURA PIANA

IL QUADRATO

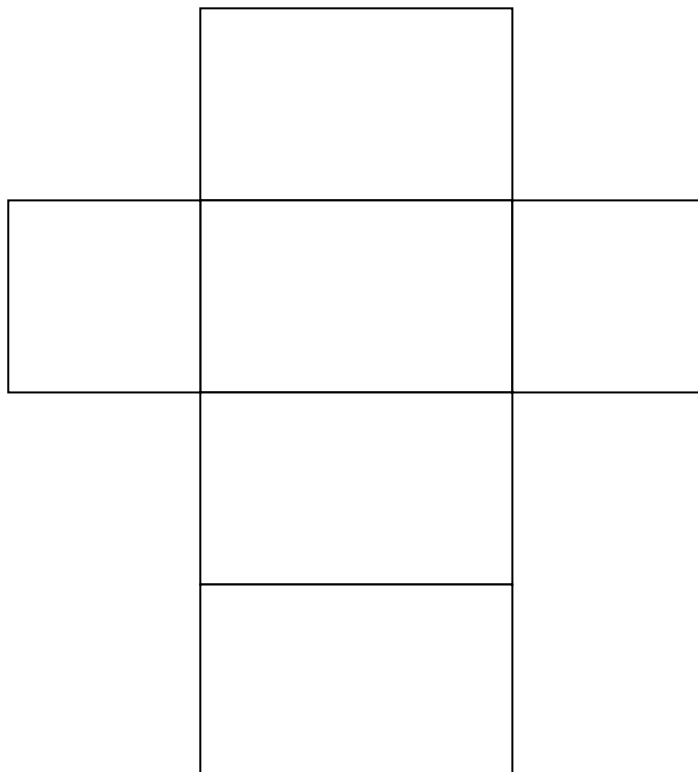


IL QUADRATO HA 4 LATI UGUALI.

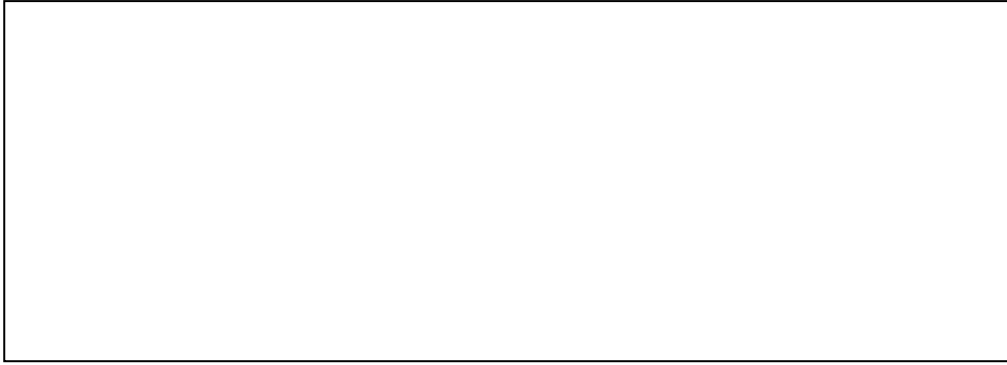
IL PARALLELEPIPEDO

Nella nostra aula abbiamo individuato le scatole che contengono i puzzle che hanno la forma di parallelepipedo

- 1) disegniamo lo sviluppo del parallelepipedo
- 2) consegniamo una fotocopia dello sviluppo ad ogni bambino
- 3) facciamogliela ritagliare
- 4) facciamogli ricostruire il parallelepipedo
- 5) incolliamo lo sviluppo sul quaderno



IL PARALLELEPIPEDO HA 6 FACCE
L'IMPRONTA DEL PARALLELEPIPEDO E' UNA FIGURA
CHE HA LA FORMA DI UN RETTANGOLO.
IL RETTANGOLO E' UNA FIGURA PIANA.



Il rettangolo ha 4 lati ugali 2 a 2.