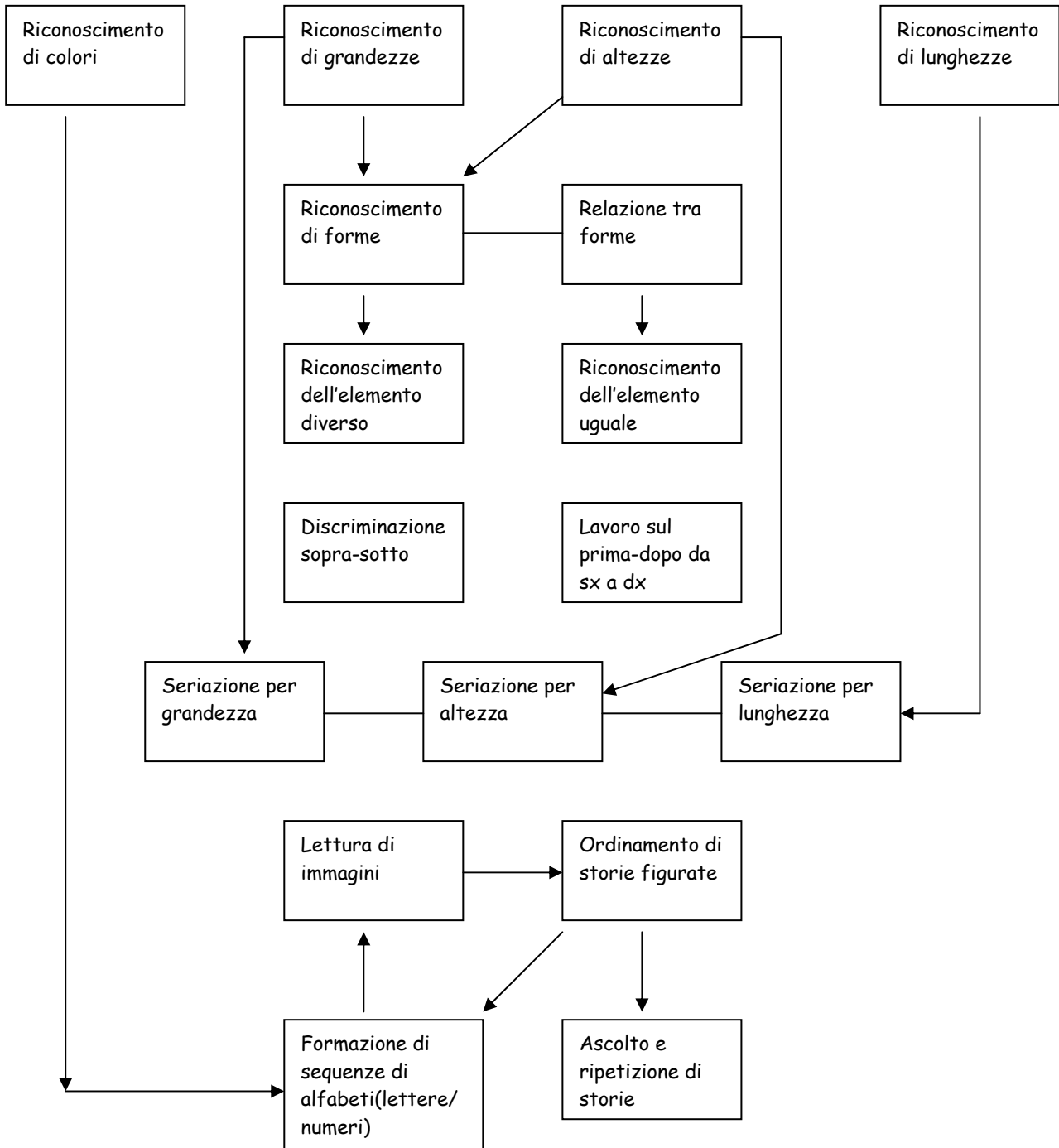


MAPPA DEI PREREQUISITI

CLASSE PRIMA



PREREQUISITI

PROVE D'INGRESSO

Alunno:			
ORGANIZZAZIONE SPAZIO/TEMPORALE			
	SI	NO	IN PARTE
Sopra/sotto			
Prima/dopo			
In alto/in basso			
Vicino/lontano			
Dentro/fuori			
Aperto/chiuso			
Più grande/più piccolo			
Davanti/dietro			
	SI	NO	IN PARTE
Ascolta in modo attento per un tempo prolungato un brano letto			
Comprende una storia letta dall'insegnante			
Riordina in senso logico e cronologico sequenze in disordine			
Rielabora oralmente una storia			
In una serie di parole note riconosce quelle uguali			
Scrive il proprio nome e riproduce parole scritte in stampato maiuscolo			
Organizza gli elementi dati, in uno spazio preciso per uno scopo indicato (percorso)			
Distingue nella relazione temporale il "prima" e il "dopo"			
Distingue e denomina i colori più usati			

Stabilisce corrispondenze (invarianza)tra oggetti			
Riconosce forme uguali			
Riconosce i numeri tra diverse tipologie di simboli			
Sa rappresentare alcuni numeri			
Conta entro il dieci			
Classifica secondo determinate proprietà			
PREGRAFISMO			
Traccia linee rette e linee curve rispettando il modello dato			
Segue ritmi di colore e di forma			

SCHEMA CORPOREO

SI	NO	IN PARTE

INTERVENTO SUI PREREQUISITI

PROGRAMMAZIONE DIDATTICA
ANNUALE
INTERVENTO SUI PREREQUISITI

CLASSE PRIMA

Scuola Elementare "G Carducci"
di Levada
anno scolastico 2008/2009

ins. Guerra Paola
ins. Modonesi Patrizia