

VERIFICA

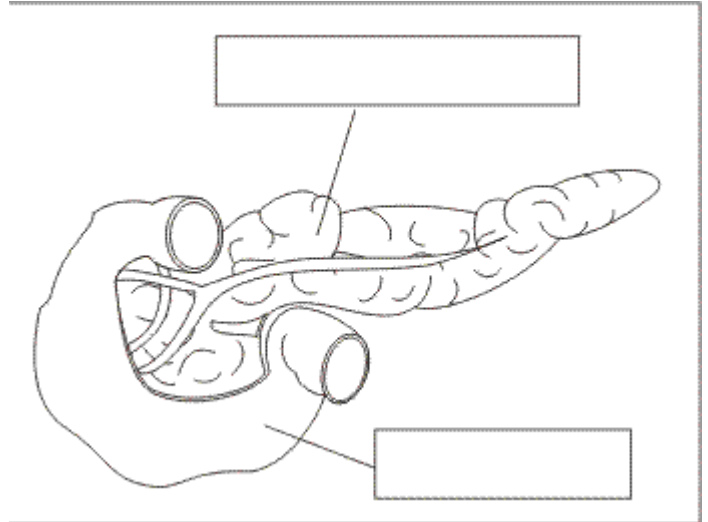
Leggi attentamente e scegli la risposta giusta:

La Faringe è:

- Canale dell'apparato circolatorio
- Canale dell'apparato digerente che porta il bolo all' Esofago
- Valvola che divide la Trachea dall'Esofago

Da che cosa è prodotta la Bile?:

.....



L'Esofago è:

- Canale dell'apparato respiratorio che porta l'aria ai bronchi
- Canale dell'apparato digerente che porta il bolo allo stomaco
- Parte che divide la Trachea dall'Esofago

Da cosa è costituito l'Esofago?:

Lo Stomaco è:

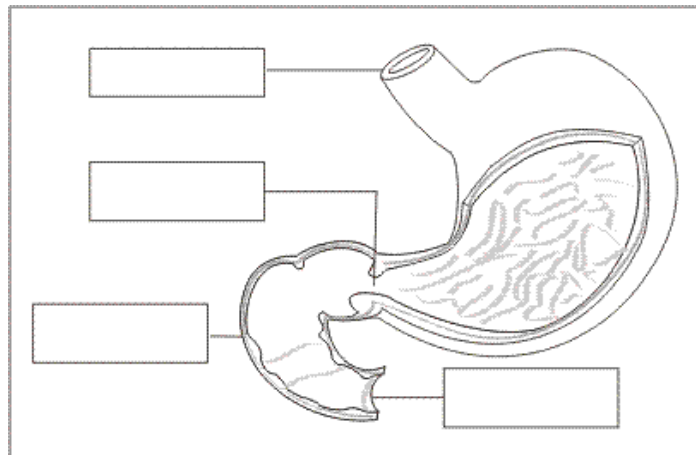
- Il cibo mangiato che ha subito una cambiamento
- Acido che trasforma il cibo che mangiamo
- Organo dell'apparato digerente

Cosa producono le Ghiandole Gastriche?:

.....

Il Fegato è:

- Una ghiandola
- Un muscolo
- Un succo digestivo



Il bolo dopo la trasformazione nello stomaco si chiama

Cosa produce la trasformazione chimica nello stomaco?

- La ptialina
- La pepsina
- Acqua

